



**LE RÉSEAU DE CRÉATION
ET D'ACCOMPAGNEMENT PÉDAGOGIQUES**

**Ce document a été numérisé par le Canopé de l'académie de Clermont-Ferrand
pour la Base Nationale des Sujets d'Examens de l'enseignement professionnel.**

Ce fichier numérique ne peut être reproduit, représenté, adapté ou traduit sans autorisation.

CORRIGE

Ces éléments de correction n'ont qu'une valeur indicative. Ils ne peuvent en aucun cas engager la responsabilité des autorités académiques, chaque jury est souverain.

CAP ESTHETIQUE COSMETIQUE PARFUMERIE

EP 3 : Sciences et arts appliqués à la profession

SESSION 2015

CORRIGÉ

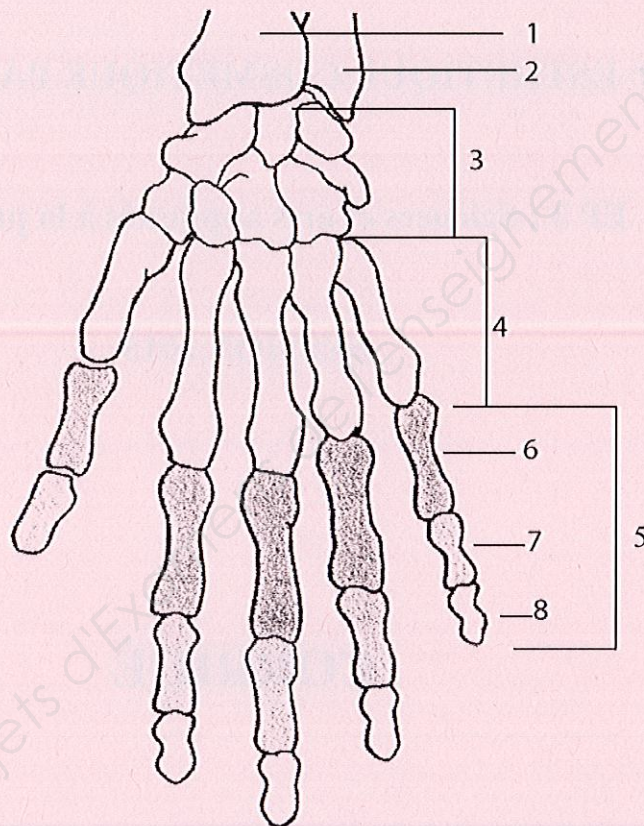
CAP ESTHETIQUE COSMETIQUE PARFUMERIE	Code : 50 336 04	CORRIGE	SESSION 2015
EP 3 : Sciences et arts appliqués à la profession	Durée : 3 heures	Coef. : 4	Page : 1/11

CORRIGE

Biologie /20 pts

Madame P. a pris rendez-vous dans votre institut pour un soin des ongles ainsi qu'un soin du visage.

1. Lors du démaquillage des ongles, vous observez la main de votre cliente. (9,5 points)
 - 1.1 Compléter le tableau en nommant les os de la main et de l'avant-bras numérotés sur le schéma. (0,5 pt x 8 = 4 pts)



N°	Noms des OS	N°	Noms des OS
1	RADIUS	5	PHALANGES
2	ULNA (CUBITUS)	6	PROXIMALE (phalange)
3	CARPE	7	MOYENNE (phalangine)
4	METACARPE	8	DISTALE (phalangette)

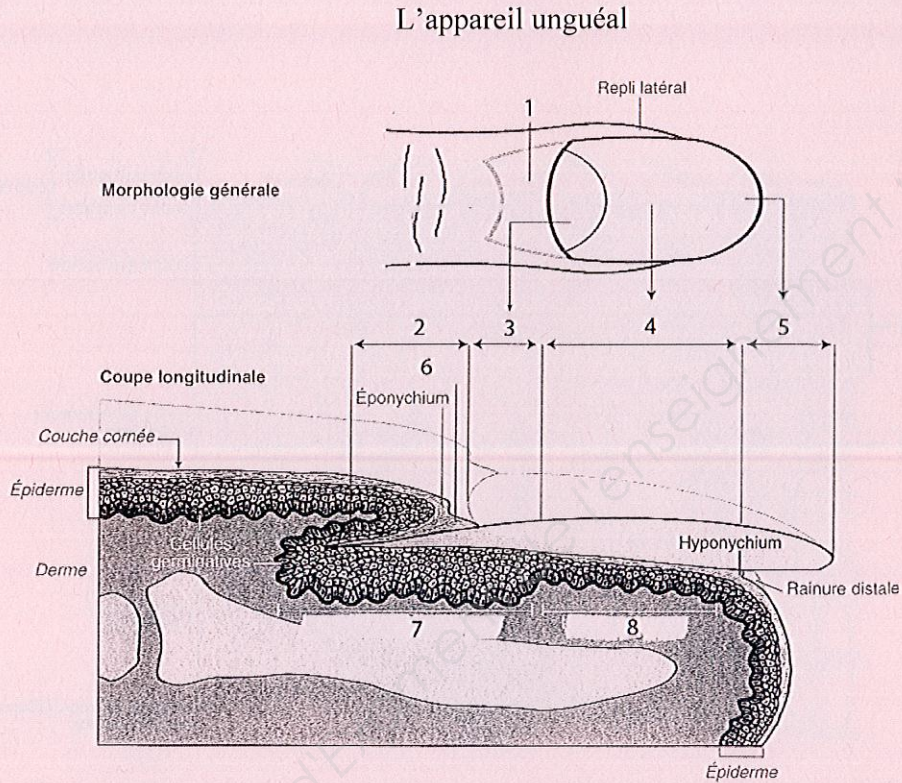
Vous remarquez sur le dos de la main de la cliente des macules blanches aux bordures irrégulières et des petites taches blanches sur l'un de ses ongles.

1.2 Nommer les anomalies observées : (2 x 0,5 pt = 1 pt)

➤ Dermatose : **Vitiligo**

➤ Anomalie de l'ongle : **Leuconychie**

1.3 Compléter le tableau en nommant chaque partie de l'appareil unguéal. (0,5 pt x 8 = 4 pts)



Source : d'après « Biologie » G. Peyrefitte, Ed. Masson

N°	Légende	N°	Légende
1	REPLI SUS-UNGUEAL BOURRELET UNGUEAL	5	BORD LIBRE
2	RACINE	6	CUTICULE
3	LUNULE	7	MATRICE
4	ZONE ROSEE	8	LIT DE L'ONGLE

1.4 Indiquer le taux de croissance mensuel des ongles . (0,5 pt)

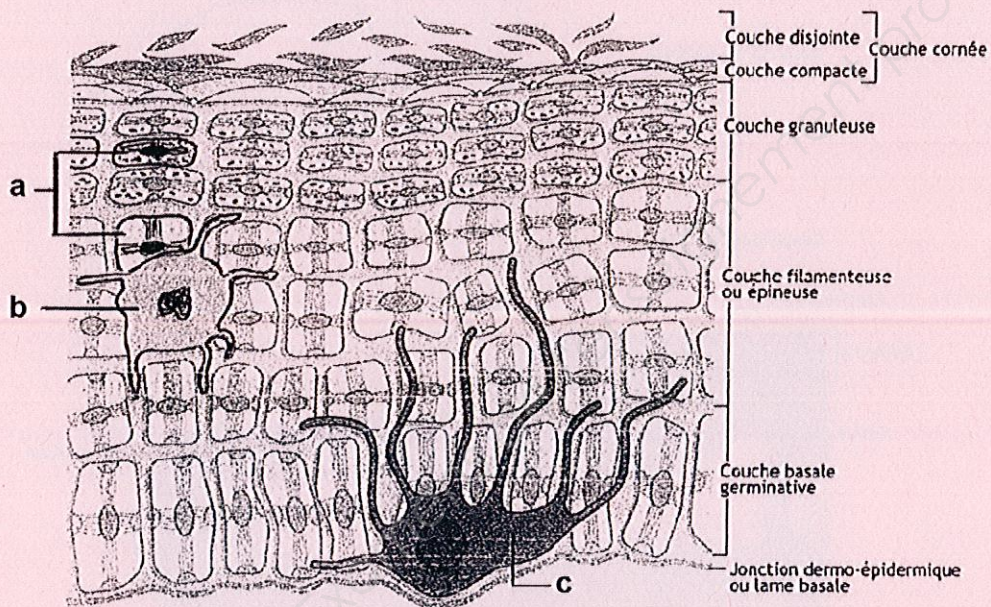
3 à 4 mm par mois.

2. Vous réalisez un gommage sur le visage de la cliente.

(5,5 points)

2.1 Nommer la partie de la peau représentée ci-dessous. (0,5 pt)

Epiderme



Source : schéma extrait de : *Le nouveau précis d'esthétique-cosmétique*, de Hernandez et Mercier-Fresnel, 2006.

2.2 Indiquer le nom des cellules représentées sur le schéma ci-dessus. (0,5 pt x 3 = 1,5 pts)

a) kératinocyte

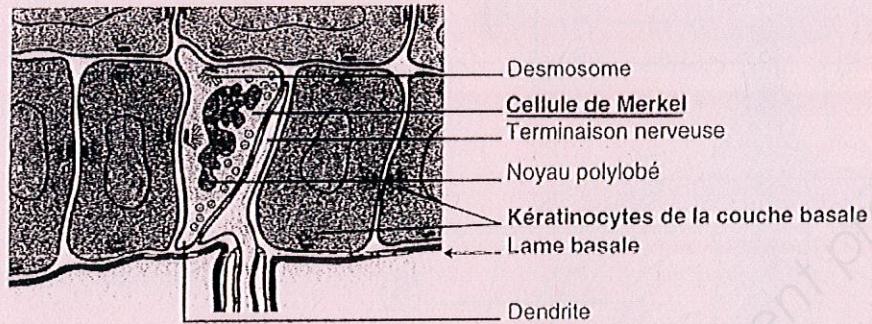
b) macrophagocyte intra-épidermique (ou cellule de Langerhans)

c) mélanocyte

CAP ESTHETIQUE COSMETIQUE PARFUMERIE	Code : 50 336 04	CORRIGE	SESSION 2015
EP 3 : Sciences et arts appliqués à la profession	Durée : 3 heures	Coef. : 4	Page : 4/11

2.3 Indiquer l'importance quantitative des épithélioïdocytes du tact (ou cellules de Merkel) représentés ci-dessous. (0,5pt)

1% des cellules épidermiques.



Source : Schéma extrait de biologie générale et cutanée en esthétique-cosmétique, de Peyrefitte, 2005.

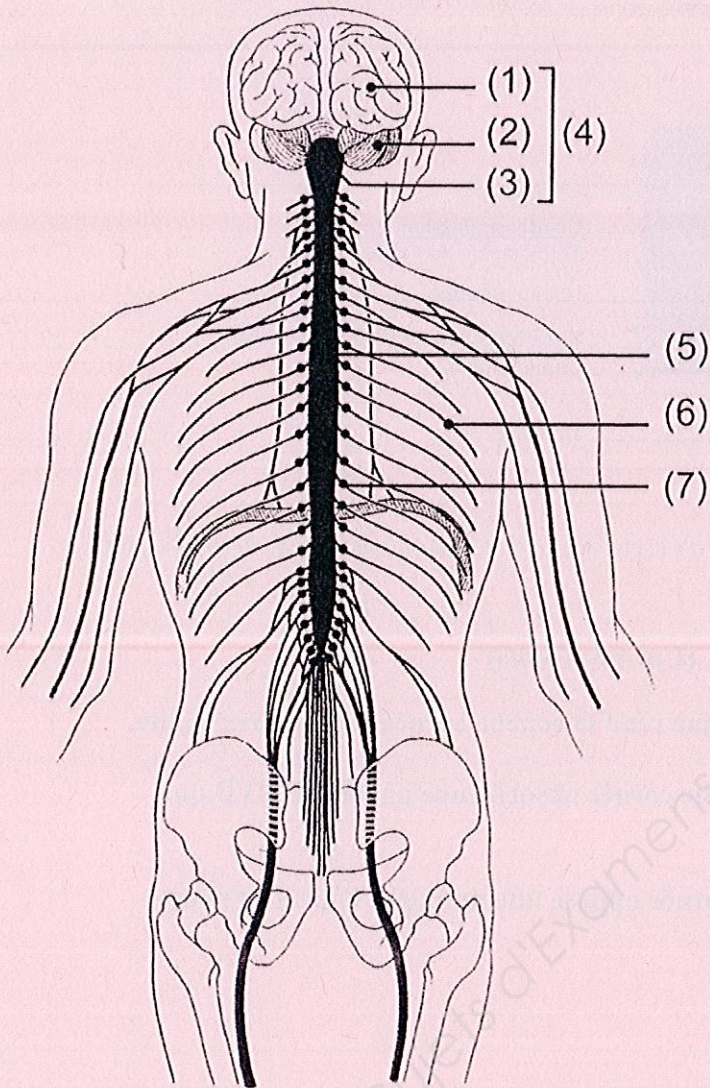
2.4 Citer trois rôles de la couche cornée. (1 pt x 3 = 3 pts)

- **Protection mécanique** : la kératine rend la couche cornée solide et résistante.
- **Rôle photo protecteur** : la couche cornée absorbe une partie des UVB qui frappent la peau.
- **Fonction barrière** : la couche cornée oppose une première ligne de défense contre les micro-organismes.

3. Le sens du toucher fait intervenir le système nerveux.

(5 points)

Légender le schéma ci-dessous : (5 x 1 pt = 5 pts)



(1) : cerveau / hémisphère cérébral

(2) : cervelet

(3) : tronc cérébral

(4) : encéphale

(5) : moelle épinière (ou spinale)

(6) : nerf rachidien

(7) : ganglion

Source : Simone Viale, la Biologie CAP Esthétique Cosmétique, Castalla, 2010.

CAP ESTHETIQUE COSMETIQUE PARFUMERIE	Code : 50 336 04	CORRIGE	SESSION 2015
EP 3 : Sciences et arts appliqués à la profession	Durée : 3 heures	Coef. : 4	Page : 6/11

Cosmétologie /20 pts

1. Après sa manucurie, Madame P. souhaite acheter une huile fortifiante pour les ongles de ses mains. (5,5 points)

1.1 Nommer la forme galénique de ce produit. (1 pt)

Solution huileuse

1.2 Donner la définition de cette forme galénique. (6 x 0,5 pt = 3 pts)

Une solution est un mélange homogène de produits totalement miscibles entre eux. Elle est obtenue par dissolution d'un soluté dans un solvant.

1.3 Citer deux principes actifs adaptés aux ongles de Madame P. (0,5 pt x 2 = 1 pt)

Aloe vera, huile de germe de blé, vitamine A (retinol), kératine, acides aminés soufrés, huile de ricin, huile d'avocat, vitamine F...

1.4 Citer un conditionnement possible pour une huile fortifiante. (0,5 pt)

Flacon avec pinceau applicateur

2. Lors de sa manucurie, vous utilisez un produit émollient pour le pourtour des ongles. (3 points)

2.1 Citer le nom d'une substance spécifique contenue dans ce produit, qui est soumise à restriction. (1 pt)

Soude ou potasse

2.2 Énoncer deux précautions à prendre lors de l'utilisation de ce produit émollient. (2 pts)

- **Ne pas mettre le produit en contact avec les yeux**
- **Ne pas avaler ce produit**
- **Éliminer le produit à la fin du soin car risque d'irritation.**

CAP ESTHETIQUE COSMETIQUE PARFUMERIE	Code : 50 336 04	CORRIGE	SESSION 2015
EP 3 : Sciences et arts appliqués à la profession	Durée : 3 heures	Coef. : 4	Page : 7/11

3. Les composants lipophiles sont utilisés en cosmétologie pour leurs diverses propriétés. (4 points)

3.1 Citer deux huiles d'origine végétale. (0,5 pts x 2 = 1 pt)

Huile d'avocat, huile de jojoba, huile de germe de blé...

3.2 Citer deux huiles d'origine animale. (1 pt)

Huile de tortue, de squalé

3.3 Citer quatre propriétés cosmétiques des huiles. (2 pts)

Surgraisantes, adoucissantes, nourrissantes, protectrices, vitaminées, régénérantes...

4. Pour une meilleure efficacité de la manucurie de Madame P., vous lui proposez un gommage et un masque sur les mains. (7,5 points)

4.1 Enumérer quatre propriétés spécifiques du gommage. (0,5 pt x 4 = 2 pts)

Disjoindre et éliminer les cellules mortes superficielles

- **Affiner le grain de la peau**
- **Eclaircir**
- **Atténuer certaines imperfections cutanées, desquamation, rugosités...**
- **Préparer la peau à recevoir des principes actifs**
- **Activer la micro-circulation sanguine**
- **Améliorer la régénération cellulaire**
- **Adoucir**
- ...

4.2 Compléter le tableau ci-dessous en. (5 pts)

- Nommant les 2 catégories de gommage.
- Enonçant les modalités d'utilisation.
- Citant les précautions d'emploi

Catégories de gommage (0,5 pt x 2 = 1 pt)	Modalités d'utilisation (0,5 pt x 4 = 2 pts)	Précautions d'emploi (0,5 pt x 4 = 2 pt)
Mécanique	Appliquer en couche fine et régulière. Laisser sécher. Retirer par mouvements de va et vient du bout des doigts en maintenant les tissus.	- Eviter le contour des yeux - Ne pas appliquer sur une peau sensible.
Chimique	Appliquer en couche fine et régulière. Laisser agir émulsionner du bout des doigts. Rincer à l'eau.	- Eviter le contour des yeux. - ou - Ne pas appliquer sur une peau lissée.

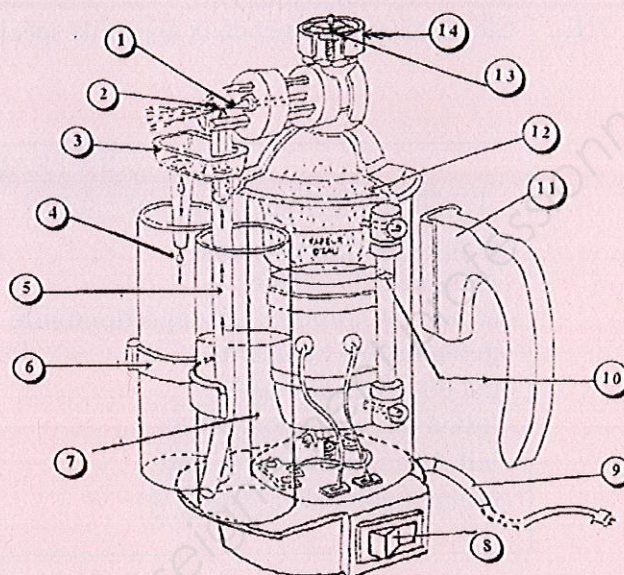
4.3 Cocher le type de masque adapté au soin des mains. (0,5 pt)

- Masque gel
- Masque terreux
- Masque crème

Lors du soin du visage de votre cliente, vous utilisez l'appareil ci-dessous.

1. Identifier l'appareil en donnant un titre au schéma suivant. (1 point)

Titre : Pulvérisateur Lucas Championnière



2. Compléter le tableau ci-après, correspondant à la description de l'appareil. (14 x 0,5 = 7 pts)

1	Bec éjecteur de vapeur (horizontal)	8	Interrupteur M/A + voyant lumineux
2	Bec éjecteur de solution (vertical)	9	Cordon secteur + prise de terre
3	Récupérateur de condensation ou coupelle de récupération	10	Niveau d'eau dans la chaudière
4	Goutte de condensation	11	Poignée en bakélite
5	Tube souple ou tuyau souple	12	Chaudière
6	Pince	13	Soupape de sécurité
7	Solution (au godet)	14	Bouchon en bakélite

3. Enoncer la fonction globale de cet appareil. (2,5 pts)

Il s'agit d'un appareil électrique qui permet la projection de vapeur d'eau et d'une solution en fines gouttelettes.

4. Enoncer trois règles de sécurité à respecter lors de l'utilisation de cet appareil : (3 pts)

- Vérifier le niveau d'eau
- Vérifier que le bouchon soit fermé
- Vérifier la poignée...

5. Enumérer les deux effets recherchés obtenus à une distance de pulvérisation supérieure à 30 cm. (0,75 / réponse = 1,5 pt)

Décongestionnant, rafraîchissant

Techniques esthétiques /10 pts

Vous réalisez un soin visage pour peau sensible sur Madame P. Vous avez besoin de produits spécifiques et d'appareils adaptés pour votre prestation. (5 points)

1. Citer trois produits et deux appareils spécifiques : (1 pt par bonne réponse)

SOIN PEAU SENSIBLE	
Produits spécifiques (1 pt x 3 = 3 pts)	Appareils spécifiques (1 pt x 2 = 2 pts)
<ul style="list-style-type: none"> - gommage enzymatique - masque gel / crème - sérum ou ampoule décongestionnante - gel ionisable apaisant - gel ultrasons apaisant - lotion décongestionnante - lait démaquillant apaisant - crème protectrice Anti UV 	<ul style="list-style-type: none"> - Lucas - haute fréquence - ionophorèse - ultrasons

2. Indiquer et préciser les buts recherchés de deux techniques spécifiques de modelage pour ce type de peau. (1 x 5 réponses = 5 pts)

TECHNIQUES MANUELLES (2 x 1 = 2 pts)	BUTS RECHERCHÉS (3 x 1 = 3 pts)
<ul style="list-style-type: none"> - vibrations - manœuvres drainantes - ventousages 	<ul style="list-style-type: none"> - décongestionner - apaiser, calmer - améliorer la circulation sanguine et lymphatique de retour - favoriser la micro-circulation - favoriser la réglementation cellulaire - éliminer les toxines

Arts Appliqués /15 pts

Barème de correction

« La victoire est en Elles »

Étape 1 /1,5 pt

- Justesse des réponses 0,5 pts par logo.
(2 erreurs= 0)

Étape 2 /3 pts

- Qualité graphique
- Respect des consignes (deux styles différents)
(1 pt par croquis)

Étape 3 /10,5 pts

- Harmonie et qualité de la **composition** /2 pts
- Respect des **consignes** /3,5 pts
(Présence du coq et des plumes, maquillage de la bouche et des yeux mise en couleur des iris)
- Traduction du **modelé** du visage, mise en **relief** des motifs / 3 pts
(teint du visage, modelé des lèvres, déformation du motif...)
- Qualité et respect de l'**harmonie colorée** pour l'ensemble / 1 pt
(couleur bleu, blanc et rouge pour le maquillage et la typographie)
- **Soin, maîtrise** technique de l'exécution. / 1 pt

CAP ESTHETIQUE COSMETIQUE PARFUMERIE	Code : 50 336 04	CORRIGE	SESSION 2015
EP 3 : Sciences et arts appliqués à la profession	Durée : 3 heures	Coef. : 4	Page : 11/11

